

Мән Турхан территории пайё

ПАЯНХИ ЯЛ

#регроекты #нацпроекты

Мән Турхан территории пайне 8 ял кәрет – Ирмен-касси, Элмен Сунар, Етруккасси Мәрат, Чәрәшкас Мәрат, Кәмаш, Кушик, Мән Турхан, Төмпек

Проек Вәрнар муниципаллә округе пуләншипе пурнәса кәрет

Пурнәс малаллах пырать, ял тәрәхә те аталанать



Амәшән уявәнче – пәрлехи йышла.

Мөнле пурәнать, епле сывлать паянхи чәваш ялө? Паллах, ыра өнсем те чылай, ял-йыша шухәшлаттараканни те сүк мар. Хашат страници-сенче тухакан «Паянхи ял» рубрикәна вулакан-сем кәмалпах йышәнчөс. Сәк номерте Мән Турхан территории пайән аталанәвө пирки сьрса пөлтөретпөр.

Ку тәрәхра сәкәр ял – Ирменкасси, Элмен Сунар, Етруккасси Мәрат, Чәрәшкас Мәрат, Кәмаш, Кушик, Мән Турхан, Төмпек. Пөтөмпөне 817 сын пурәнать. Килти хушма ху-сәләха тытса пыракансем 395-ән.

Сывләха ахальтен мар хаклә пуялләха танлаштарасө. Ана вә-хәтра сирөплетмесен кайран ыл-тән-көмөл төмөн чүхлө кәларса хурсан та усси сүк. Ку территории пайәнче пурәнакансен сывләхне Чәрәшкас Мәратри, Мән Турхантн, Ирменкассинчи медпунктөснчи шур халатлә өсчөсем пәкса-асәр-хаса тәрәсө. Поликлиника тухтәр-рөсем те участокөсөне тухса сьрөсө. Паләртса хәвармалла, «Сывләх сывләвө» наци проекте пурнәсласа Чәрәшкас Мәратра 2018 сүлта сөнө медпункт ськленө.

Пурәнакан ыраңта сүту-илү учреждениеөсем пуррине мөн ситтөр? Сәкәр-тәвар та, ытти кирлө продукт та центра каймасарах ту-яня пулат. Мән Турхан террито-ри пайәнче 4 магазин өслөт. Пурте предпринимательсөн.

Территори пайән мәнәсләхө – ял хусләх организациөсем. «Зна-мя» кооператив, Вәрнарти аш-какай комбиначөн Кәмашри хушма ху-сәләхө аталану сүлөне пырасө.

Анлә уй-хирте сүлленөс паха культураөсем ситөнесө. Сөршыв пүлмисөне төштырапа тивөстөрес өнөпе кураммлә өслөсө. Выхәх-чөрлөх отраслө те аталанать. Яллә тәрәхра пурәнакансем валли вы-



Мән-турхансем – чәвашләхшән.

рәнтах өслө пулма майсем пур. «Знамя» кооперативән тилхөпи-не йывәрләхра нихәсан та пус ус-ман, малаллах талпәнакан өртүсө Вячеслав Иванович Васильев тытса пырат. Хусләхра мөйракаллә шултра ыыхәх-чөрлөх иксөр пуса яхән, сав шутра өнесө – 80.

Паллах, Элмен Сунарти тәрә-шуллә өслөкен Анжелика Валерье-вна Дмитриева фермер пирки те ырирне каламалла. Унән хусләх-өччө мөйракаллә шултра ыыхәх-чөрлөх 72 пус, өнесө – 37 пус.

Юлашки сүлсенче пусаруллә бюджет программинө өсө көртме пусланәранпа яллә тәрәхсөн сән-сәпачө малтанки пек мар, паләр-маллах улшәнчө. Мән Турхан тер-ритори пайәнче те ку программәпа әнәслә уса кураасө.

Масара пәкса тәрәсси – кашни сыннән сәвалпә тивөсө. Чәрәшкас Мәрат, Кәмаш, Мән Турхан ялөсөн-че масар сурчөсөне хәпартнә. Кә-машра сәвалпә ыраң тавралла картана та сөнетнө.

Пусаруллә бюджет программөпе уса курса Элмен Сунарта пөвөне та-сатнә. Төмпөкө Төп тата Набереж-ная урамөснчи участокөне юсанә. Проектөсөне өсө көртме округ депу-тачө Владимир Яковлев та пуләншә.

Чәрәшкас Мәратра та Кульцав урамөччи сула юсаса такарлатнә. Планпа килөшүллөн төлөр сүл өссөм тата малалла тәсәлмалла. Мән Турхантн Зеленая урамри сула та юсав көтө. Такәр сүлсөне сарнипе-юсанипө ял кассисөм пыл-чәкран тасалсах пырасө төмөлө. Паллах, төлөр чүхне сүл-йөр пах-ләхө пирки төрлөрөн каләснөне илтмө кирөлет. Маларахи вәхә-та аса илөр-ха. Йөпе-сапаллә сән-таләкра сәмәл машинәсөм лавкка, клуб ө медпункт таран кәна кәрөтсө. Халө вара кил-сүрт ум-нөх ситмө пулат.

Территори пайән пусләхөн Олег Валерьянович Григорьевән өсө питө-явалпә. Унән төрлөрөн төрлө ыйтә-ва татса пами тивөт. Вәл ял-йыш-шанәсөне түрре кәларма, хәйөн тив-өснө чыслән пурнәспәма тәрәшать. Ял сыннисөне хумхантаракан-пә-шәрхантаракан кашни ыйту унән тилмөхөнчөн тухмаст.

– Пирөн төллөв – самана тал-пинчөн юлмалла мар. Сынсем пур-нәнакан тәрәхсөнө хәтлөх көртөс-си төпре. Сәвалпә та республика, федерациа программисөне вәхәтра пурнәспәма тәрәшатпәр, – төрө

Олег Валерьянович.

Пулсәха Алеватина Федорова төп специалист өс төллөвөсөне пурнәса көртмө пуләшать, явалпә-ха туйса тәрәшать. Сарпа учөт өн-өпө тилмөкен специалист Валенти-на Константинова пирки те ыра сә-максөм кәна каламалла.

Культура вучахне упрасан ял пурәнать. Территори пайән пулта-рулөх коллективө ял халәхне те концертөсем кәтартса савәнтарать, округри мероприятиөсөне те хушшә-нать. Сурхи өссөм хьсәсән, акә, өслө юрә тата спорт уявөне – Ака-туя – ирттерөсө. Ку пөлтөрөшлө мероприятирөн те ыраңти артист-сөм пәрәнмасөсө, куракансөне хәй-сөм пултарулахөпө паллаштар-расө. Төрлө конкурөсөнө те мат-тур. Кәсал мән-турхансөм «Чилай-өх блюдо» номинацирө сөңтөрнө. Конкурс валли сысна сури пөсөр-сө-төхөмлөсө хәтөрлөнө. Олег Ва-лерьянович Акатуя хушшәма пу-ләншә ыра өртүсөсөне те паләрт-са хәварчө. Вөсөм – Вәрнарти аш-какай комбиначөн Кәмашри хушма хусләхөн директорө Иван Федо-ров, «Знамя» ЯХПК председателө Вячеслав Васильев.

«Культура» наци проектне пур-нәспәса пирөн тәрәхра төрлө ме-роприятиөсөнө йөркөлөсө. Кәсал утә уйәхөнчө, ак, Элмен Сунарта «Манәсми авалпәх» ятпа респу-блика шайәнчи мероприяти – фоль-клор күнө – иртнө. Уявра Элөк, Йөпрөс, Канаш, Комсомольски, Красноармьски, Хөрлө Чутай, Сөңтөрвәри, Сөрпү, Шупашкар, Етөрне тата Вәрнар округөсөнчи коллективсөм хәйсөн пултарулах-өпө паллаштарнә.

– Чәваш өнө сөр пин юрә сөршыв төсө ахальтен каламасө. Элмен Сунарта кәсал фольклор күнө чаплә пулчө. Уява Рәсфөй Федера-циөйән тата Чәваш Республикин культуран тава тивөслө өсчөнө Зинаида Козлова, Элмен Сунарта суралса үсөнө ятлә-сумлә өнтөшөмөр Вла-димир Филиппов тата ытти хәнәсэн ситрө. Республикәри 11 фольклор коллективө уяв программине пуял-лат. Кураөсем, мастер-классөм өслөсө. Мероприятиө пин ытла сын килос күрчө. Уяв үссө пыракан әрва-та, ситәннисөне те чәваш культури-пе паллаштарчө. Пирөн тәрәхра сәкән пек пысак мероприяти иртни-пе мәнәспәнаатпәр, – сирөпләртө Олег Григорьев.

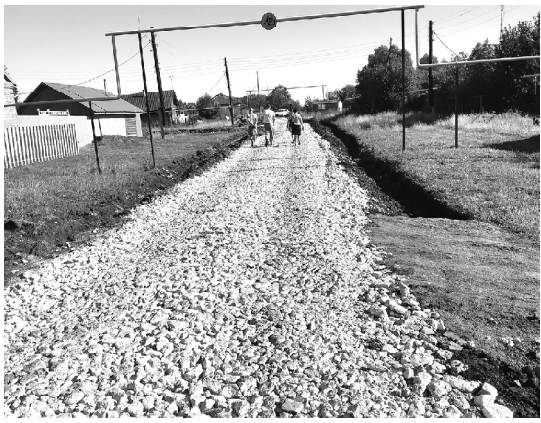
Мән Турхан территории пайән-че пусаруллә сынсем сахал мар. Акә, пөлтөр кәмашсөм хәйсөн вәй-өпө ялти пөвөне тасатнә. Сәлне те чавнә. Мән Турхан территории пай-өнчө пурәнакансөм субботниксөне хастар хушшәнасөсө, тәван тавра-ләхра тирпей-илем хусләнтәр төсө тилмөсө. Чән та, тәван кәте-сө упрамасан килөс әрусөм пирөн пирки мөн калөс?

Территори пайән пусләхө Олег Григорьев паләртнә тәрәх, паянхи ял яшөсөмпө хөрөсөн шанчәкө сирөп пулмалла. Сәмрәксөнчө – чәваш ялөн маләшлөхө-сөкө. Вөсөн ыра улшәнусөне кура тәван өнчөх төппөнө тәрәшмалла. Мән Турхан территории пайәнчө ялсөне аталан-тармалли программәсөне пурнәса көртөссөпө малалла та әнәслә өслөсө пәма паләртасө.

Елена ПОРФИРЬЕВА



Астасөн аплинчө өс ылат.



Мән Турхантн сөнө сул.